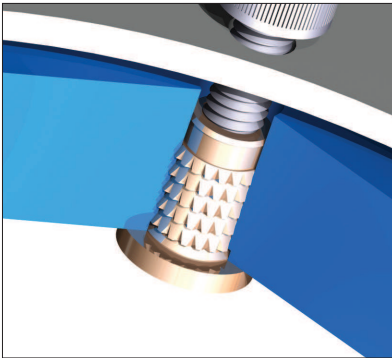


VASTAGPEREMES

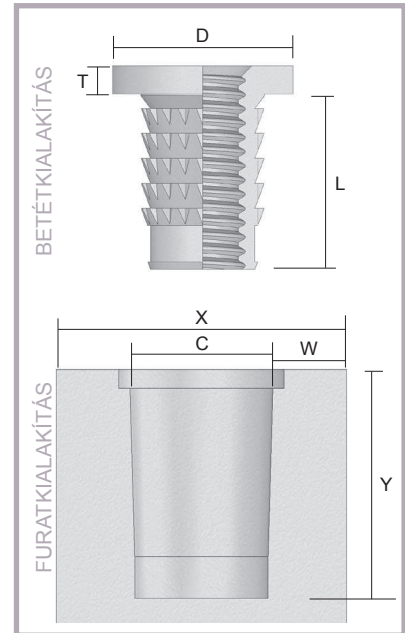


Külső fogazással ellátott betét, dupla peremvastagsággal, rövid és normál kivitelben, kétféle peremátmérővel M1,6 - M10 közötti méretekben

A termék jellemzői:

A vastagperemes Multisert hőre lágyuló műanyagokhoz használatos olyan alkalmazásokban, ahol vastagabb és erősebb feje van szükség a nagyobb szilárdsági igények kielégítésére. Távtartó szerelést is lehetővé tesz szükséges hézagok, vagy hőelvezetés biztosítására.

Megfelelően kiképzett lépcsős furatkialakításba ültetve, átmenő furaton keresztül, ellenoldalról csavarozva érhető el a csavarkötés maximális meghúzási nyomatéka.



VASTAGPEREMES

MÉRET	MENETEMELKEDÉS BELSŐ	HOSSZ L	PEREM VASTAGSÁG T	PEREM ÁTMÉRŐ D	FURAT ÁTMÉRŐ C	FURAT MÉLYSÉG Y	FELÖNTÉS ÁTMÉRŐ X	FAL VASTAGSÁG W	TÍPUSSZÁM
M1.6	0.35	2.0	0.50	3.20	2.3 - 2.5	2.1	4.5	1.00	073M1.6
M2	0.40	2.0	0.50	4.80	3.0 - 3.3	2.1	6.0	1.35	073M2
M2.5	0.45	4.1	0.75	5.50	3.7 - 4.0	4.2	7.4	1.70	073M2.5
M3	0.50	4.1	0.75	5.50	3.7 - 4.0	4.2	7.4	1.70	073M3
M3	0.50	4.1	1.50	7.10	3.7 - 4.0	4.2	7.4	1.70	006M3
M3	0.50	5.2	1.50	7.10	3.7 - 4.0	5.3	7.4	1.70	005M3
M3.5	0.60	4.1	1.25	6.40	4.6 - 5.0	4.2	9.5	2.25	073M3.5
M3.5	0.60	4.1	1.25	7.90	4.6 - 5.0	4.2	9.5	2.25	006M3.5
M3.5	0.60	7.0	1.25	7.90	4.6 - 5.0	7.2	9.5	2.25	005M3.5
M4	0.70	5.6	1.50	7.10	5.4 - 5.9	5.8	10.9	2.50	073M4
M4	0.70	5.6	1.50	8.70	5.4 - 5.9	5.8	10.9	2.50	006M4
M4	0.70	8.5	1.50	8.70	5.4 - 5.9	8.6	10.9	2.50	005M4
M5	0.80	6.6	1.75	7.90	6.0 - 6.5	6.8	12.2	2.85	073M5
M5	0.80	6.6	1.75	11.10	6.0 - 6.5	6.8	12.2	2.85	006M5
M5	0.80	10.1	1.75	11.10	6.0 - 6.5	10.2	12.2	2.85	005M5
M6	1.00	7.7	2.00	9.50	7.7 - 8.2	7.9	14.6	3.20	073M6
M6	1.00	7.7	2.00	12.70	7.7 - 8.2	7.9	14.6	3.20	006M6
M6	1.00	12.3	2.00	12.70	7.7 - 8.2	12.5	14.6	3.20	005M6
M8	1.25	10.1	2.50	12.70	10.2 - 10.6	8.9	19.1	4.25	073M8
M8	1.25	10.1	2.50	14.30	10.2 - 10.6	8.9	19.1	4.25	006M8
M8	1.25	13.8	2.50	14.30	10.2 - 10.6	14.0	19.1	4.25	005M8
M10	1.50	10.1	2.50	14.30	12.5 - 13.0	10.3	23.2	5.10	073M10

ANYAG: Sárgaréz - megfelel a BS EN 12164 CW 614N szabvány előírásainak. Megfelel az RoHS előírásainak.

MEGJEGYZÉS - összes méret mm-ben

FURATÁTMÉRŐ TARTOMÁNY

A 'C' furatátmérő az anyagok és alkalmazások többségéhez javasolt mérettartomány.

A PONTOS FURATKIALAKÍTÁST AZ ALKALMAZÁS ÉS AZ ANYAGMINŐSÉG HATÁROZZA MEG

A furatkialakításra vonatkozó fenti adatok célja, hogy hozzávetőleges méreteket adjon a betét beszerelhetősége érdekében, nem a szerszámok kialakítására tesz javaslatot.