

Alle Rechte vorbehalten gemäß DIN ISO 16016.
Verwendung und Vervielfältigung nur bei schriftlicher Zustimmung.
Zuwendungen verpflichten zum Schadensersatz.
Non-compliance will result in Juspa seeking damages to cover losses.

Es gilt jeweils der Stand der
angegebenen Norm zum
Zeitpunkt der Zeichnungserstellung
Only those standards and their revisions
which were valid before the time of
drawing release apply.

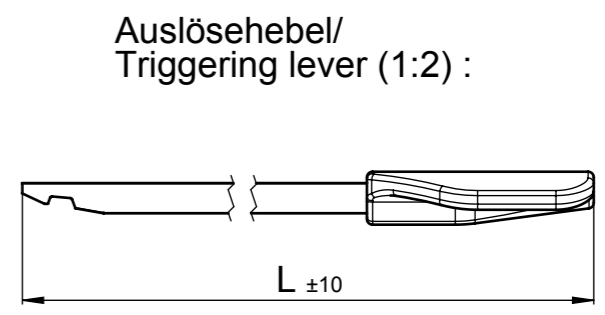
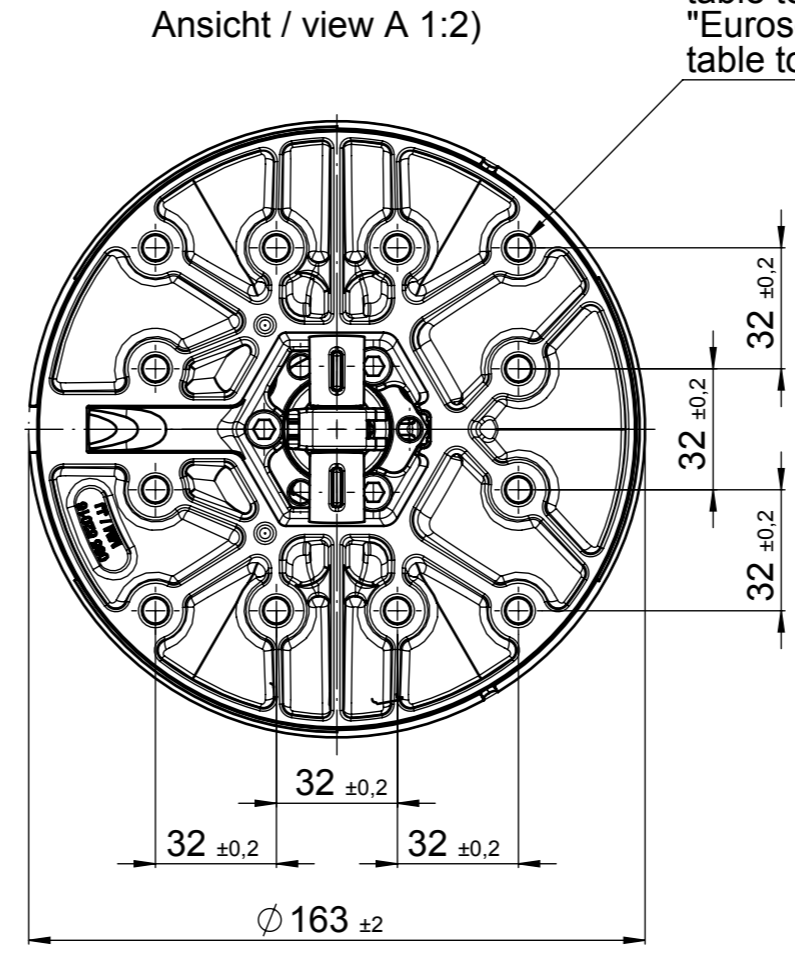
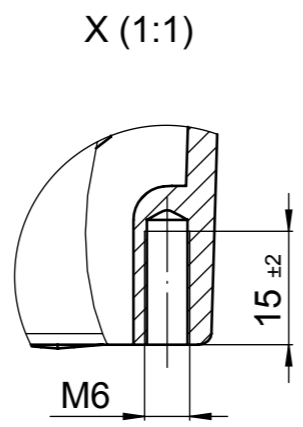
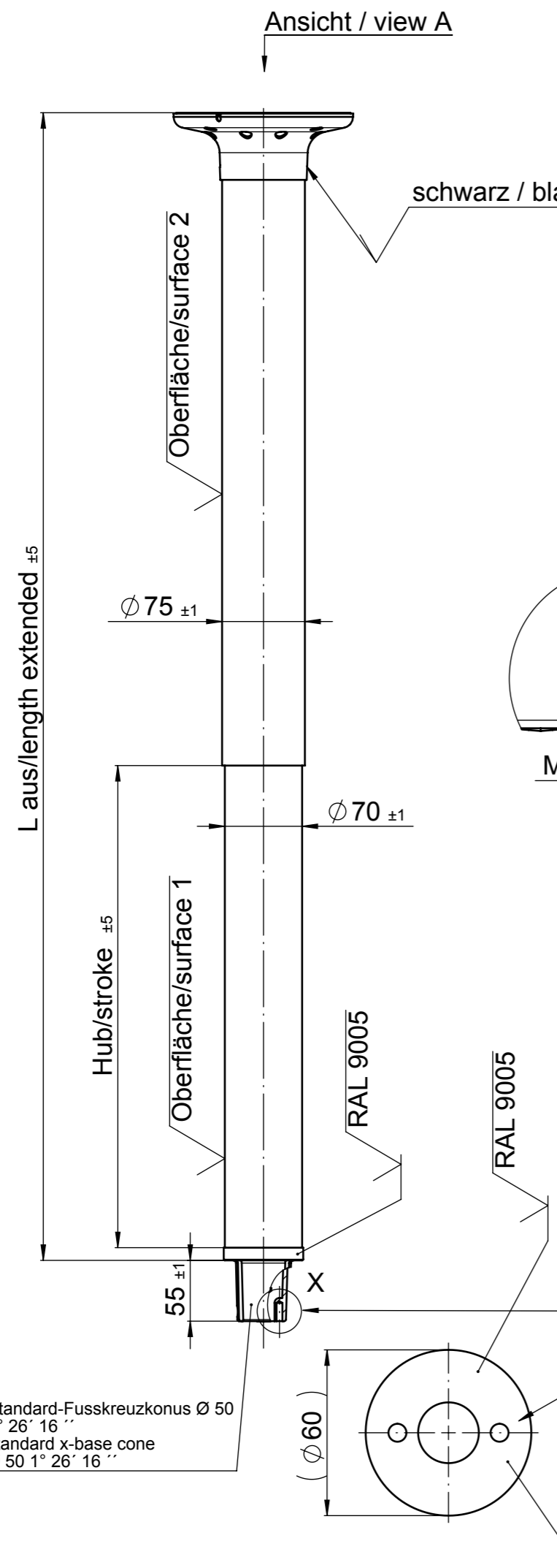
Werkstückkanten, wenn nicht anders angegeben/edge of workpiece unless otherwise indicated
DIN ISO 13715, Außenkanten/outside edges +0,2
Innenkanten/inside edges +0,2
geputzt/cleaned
DIN ISO 1302

✓	✓	✓	✓
✓	✓	✓	✓
✓	✓	✓	✓
✓	✓	✓	✓

Teile-Nr. Part-No.	Bezeichnung description	L aus length extended	Hub C stroke C	Empfohlenes Tischplattengewicht* Recommended table top weight**	L - Hebellänge L- lever length	Oberfläche 1 surface 1	Oberfläche 2 surface 2
136 52000	VS1-BB-HY6-1040-435-140N	1040	435	6-8 kg	365	schwarz- RAL 9005 black - RAL 9005	schwarz- RAL 9005 black - RAL 9005
136 52001	VS1-CC-HY6-1040-435-140N	1040	435	6-8 kg	365	glanzchrom polished chrome	glanzchrom polished chrome

*Wert unterliegt Toleranzen der Gasfeder und des Gesamtsystems
**Value is subject to the tolerances of the gas spring and the overall system

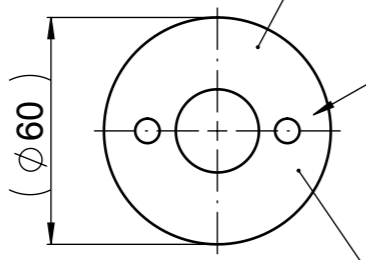
Tischplattenbefestigung mittels
Euroschraube - PAN HEAD 9 mm; 6,3 x 25
Bohrungen in der Tischplatte:
Ø 5 mm; min. 18 mm tief
table top mounting via
"Euroschraube - PAN HEAD 9 mm; 6,3 x 25"
table top borehole size: Ø 5 mm; depth min. 18 mm



Einsatztemperatur zwischen 0 °C und 45 °C
application temperature range from 0 °C to 45 °C
Lagertemperatur zwischen -10 °C und 60 °C
storage temperature range from -10 °C to 60 °C
Korrosionsbeständigkeit 75h, geprüft nach DIN
EN ISO 6270-2
corrosion resistance 75 hrs., tested acc. to DIN EN ISO 6270-2
Starre Blockierung in Zugrichtung: min. 1,6 x F1
Rigidly locking under tension up to: min. 1,6 x F1
Maximal zulässige Blockierung in Zugrichtung: 1 200 N
Max. admissible load under tension: 1 200 N
Maximal zulässige Blockierung in Druckrichtung: 1 200 N
Max. admissible load under compression (rigid): 1 200 N
Maximal zulässiges statisches Moment: 250 Nm
Max. admissible torque-load on column (static): 250 Nm

Fusskreuzsicherung
mittels Fixierblech 058 52006
M6 Innensechskantschrauben
2x(Länge angeben)
empfohlenes Anzugsmoment
10 +/-1 Nm
X-base fixation via:
fixing plate (058 52006)
M6 hexagon socket screws 2x (length must
be specified)recommended mounting
torque:10 Nm ± 1 Nm

Standard-Fusskreuzkonus Ø 50
1° 26' 16''
standard x-base cone
Ø 50 1° 26' 16''



gem./acc. to VA 04 03
(+ +) = Kontrollmaß / inspection dimension
() = Hilfsmaß / reference dimension
[] = Vorbearbeitungsmaß / pre-work dim.

Wenn nicht anders angegeben unless otherwise specified	Änderungen nur in/ revisions with CAD - 3D only		Material	
Maßangabe in Millimeter Dimensions shown in millimeters	Ersatz für/replacement for		.	
Allgemeintoleranz / general tolerances DIN ISO 2768-m	Date	Name	Bezeichnung/name	Ausgabe, Datum, Verteiler/ edition, date, copies for
Teil muss RoHS und REACH konform sein Part must be RoHS and REACH compliant	Drawn	24.10.2017	smp	
Datei Katalog_13652000_13652001_RZ-DE-EN_20171024	Check			Zeichnungsnummer/drawing number
Maßstab/scale 1:5	ISO 128-30	Blattnummer/Sheet number	Blatt/sheet	
Format/paper-size A3		136 5200	1/1	