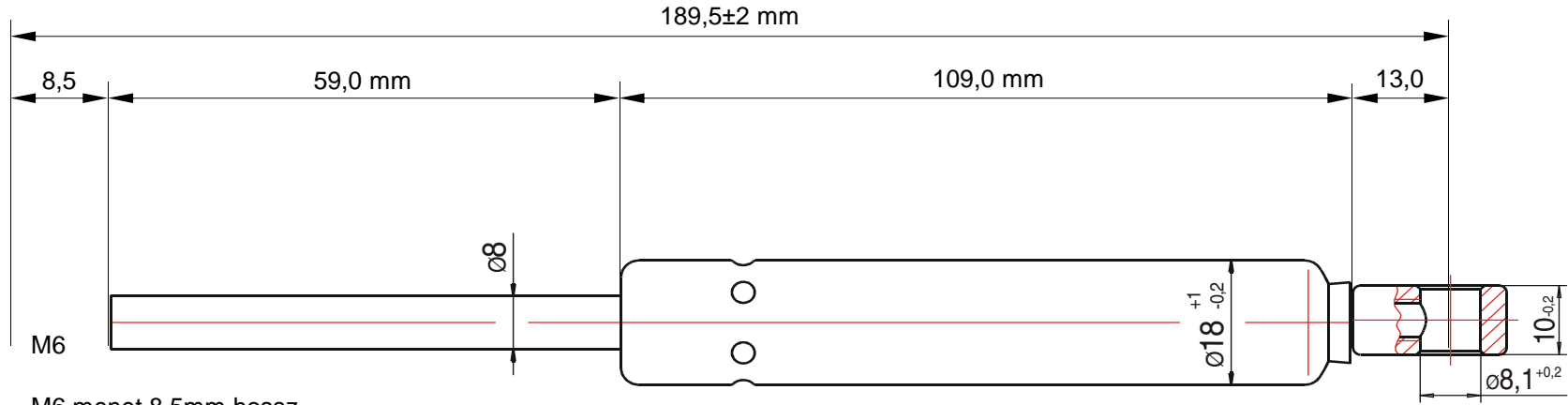
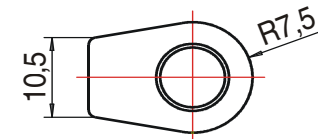


View of Spring



M6 menet 8,5mm hossz



Kennlinie / characteristic

Kräfte statisch gemessen bei 20°C im 2. Lastwechsel mit Kolbenstange nach unten zeigend
static force measurement at 20°C on second cycle with piston rod down

F1-Toleranz / F1 tolerance (N)

| | |
|-------------------|----------|
| 200 < F1 ≤ 1000: | -20+40 |
| 1000 < F1 ≤ 2000: | -50+50 |
| F1 > 2000: | -100+100 |

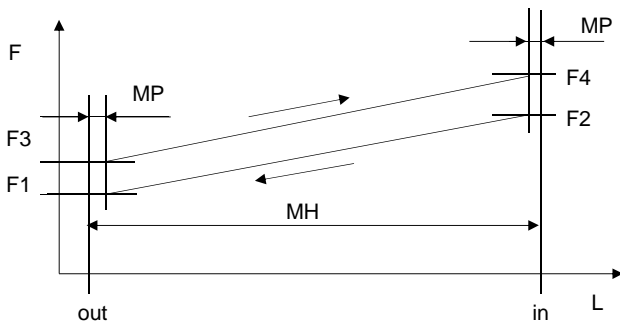
Kolbenstange vor Verschmutzung und mechanischer Beschädigung schützen /
protect piston rod from pollution and mechanical damage

Einbau mit Kolbenstange nach unten zeigend, hierdurch Wirksamkeit der hydraulischen Dämpfung /
Installation with piston rod down to effect hydraulic damping

Einsatzmöglichkeit / operating temperature: -30°C bis/to +80°C

Lifeline-Normen / Standards: AW GF 016

| | |
|-----|----------|
| in | 135,5 mm |
| out | 189,5 mm |
| MP | 5,0 mm |
| MH | 54,0 mm |



| | | |
|----------|--------------------|--|
| Customer | Date of creation | |
| | Spring description | |
| | 016-25014/A10-BM6 | |