

Menetes távtartók vékony rozsdamentes acél lemezekbe, átmenő, részlegesen átmenő és zsákfuratos kialakításban, lemez síkjába süllyedő hatlapú fejjel.

## ANYAG

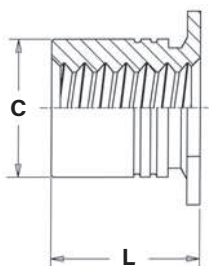
edzett rozsdamentes acél (AISI 400 széria) passzivalva

## KEMÉNYSÉG

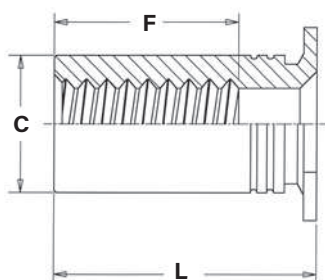
max. HRB 88 / HB 183 keménységű rozsdamentes acéllemezhez



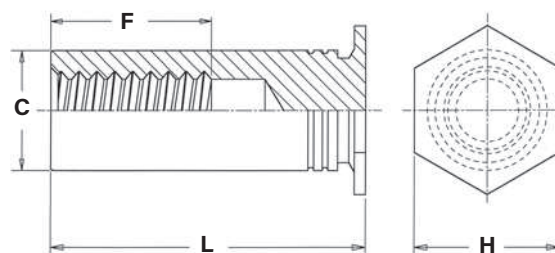
Style #1



Style #2



Style #3



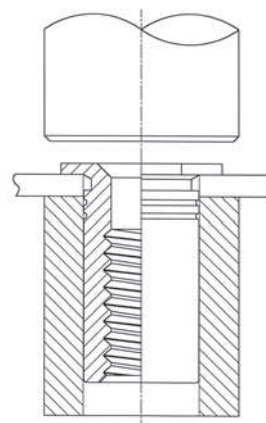
Menet méret	Típus	„L” ±0.08										
		2,00	3,00	4,00	6,00	8,00	10,00	12,00	14,00	16,00	18,00	19,00
		Hosszúságkód										
M2.5 x 0.45	TSO4-M25	200 <sup>(1)</sup>	300 <sup>(1)</sup>	400 <sup>(1)</sup>	600 <sup>(1)</sup>	800 <sup>(2)</sup>	1000 <sup>(3)</sup>	1200 <sup>(3)</sup>	1400 <sup>(3)</sup>	1600 <sup>(3)</sup>	1800 <sup>(3)</sup>	1900 <sup>(3)</sup>
	TSO4-6M25											
M3 x 0.5	TSO4-M3	200 <sup>(1)</sup>	300 <sup>(1)</sup>	400 <sup>(1)</sup>	600 <sup>(1)</sup>	800 <sup>(2)</sup>	1000 <sup>(2)</sup>	1200 <sup>(3)</sup>	1400 <sup>(3)</sup>	1600 <sup>(3)</sup>	1800 <sup>(3)</sup>	1900 <sup>(3)</sup>
	TSO4-6M3											
M3.5 x 0.6	TSO4-M35	-	300 <sup>(1)</sup>	400 <sup>(1)</sup>	600 <sup>(1)</sup>	800 <sup>(1)</sup>	1000 <sup>(2)</sup>	1200 <sup>(2)</sup>	1400 <sup>(3)</sup>	1600 <sup>(3)</sup>	1800 <sup>(3)</sup>	1900 <sup>(3)</sup>

<sup>(1)</sup> Style #1: átmenő, végig menetes furat

<sup>(2)</sup> Style #2: átmenő, részleges menetes furat

<sup>(3)</sup> Style #3: menetes zsákfurat

Típus	Min. lemez vastagság	Furat-méret lemezben +0,08	Ø C -0.13	F Min	H Nom	Min. furat-közép lemezszél távolság
TSO4-M25	0,63	4,22	4,2	5,2	4,8	5,8
TSO4-6M25	0,63	5,41	5,39		6,4	7,1
TSO4-M3	0,63	4,22	4,2	6,2	4,8	5,8
TSO4-6M3	0,63	5,41	5,39		6,4	7,1
TSO4-M35	0,63	5,41	5,39	7	6,4	7,1



## TÍPUSSZÁM FELÉPÍTÉSE

Típus - Hosszúságkód

## RENDELÉSI PÉLDA

Vékony rozsdamentes lemezbe sajtolható távtartó, M3 menettel, növelt testátmérővel, 10mm hosszban: **TSO-6M3-1000Z1**