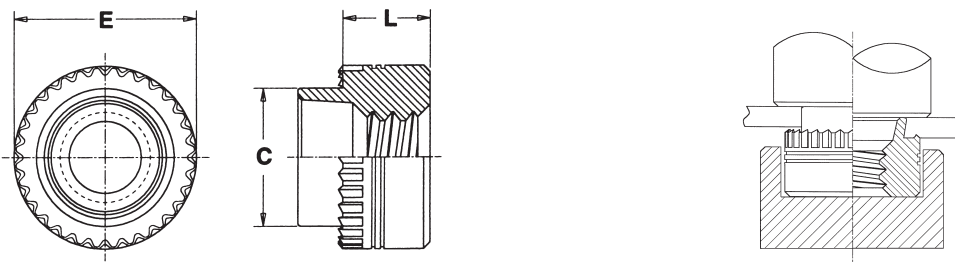


## Foilgard® kiképzésű besajtolható anya NYÁK lemezhez

### KPS6

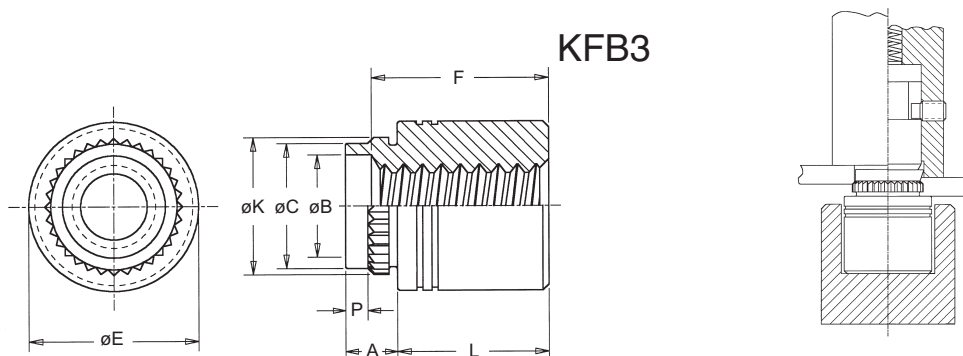


Menet méret	Típus	Hosszúság kód "L" ± 0,13						Nyáklemez vastagság	Furat méret műanyagban +0,1 -0,08	ø C Max.	ø E ± 0,13
	Rozsda-mentes	3	4	6	8	10	12				
M3	KPS6-M3	3	4	6	8	10	12	1,42-1,65	4,22	4,14	5,56
M4	KPS6-M4	3	4	6	8	10	12	1,42-1,65	6,4	6,32	8,74
M5	KPS6-M5	3	4	6	8	10	12	1,42-1,65	6,91	6,84	9,52

**Anyag:** rozsdamentes acél (AISI 300) passzíválva

**Rendelési példa:** Foilgard kiképzésű besajtolható anya M4 méretben, 10mm-es hosszal: **KPS6-M4-10**

## Műanyagba sajtolható és elperemezhető távtartó



Menet méret	Típus	Hosszúság kód "L" ± 0,13									A Max.	Min. lemez vastagság	Furat méret lemezben +0,13 -0,03	ø B ± 0,08	ø C Max.	ø E ± 0,13	ø K ± 0,08	P ± 0,25	Min. furatközép lemezszél távolság
	Sárgaréz ónozva	2	3	4	6	8	10	12	14	16									
M3	KFB3-M3	2	3	4	6	8	10	12	14	16	2,29	1,27-1,65	4,22	3,23	4,2	5,56	4,55	1	4,33
M4	KFB3-M4	2	3	4	6	8	10	12	14	16	2,29	1,27-1,65	6,4	5,23	6,33	8,74	6,68	1	6,36
Fmin.menetmélység		átmenő			9,5 ± 0,4														

**Anyag:** sárgaréz (CDA-353), elektrolitikus ón bevonattal (ET) maximum HRB 65 keménységű lemezhez

**Rendelési példa:** Besajtolható elperemezhető távtartó M4 méretben, 12mm-es hosszal: **KFB3-M4-12ET**