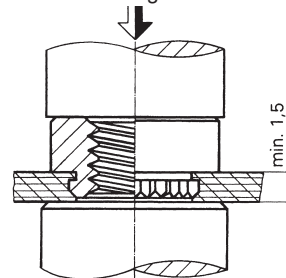
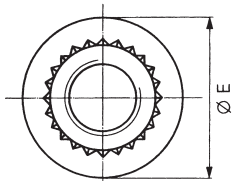
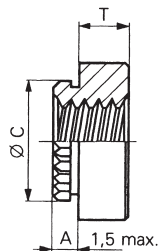


## Műanyagba sajtolható anya

### KF2, KFS2

Nyomatott áramköri lemezek, üvegszálas anyagok, műgyanták, poliamidok, epoxi, plexi anyagok (alumínium és magnézium öntvényekhez is).



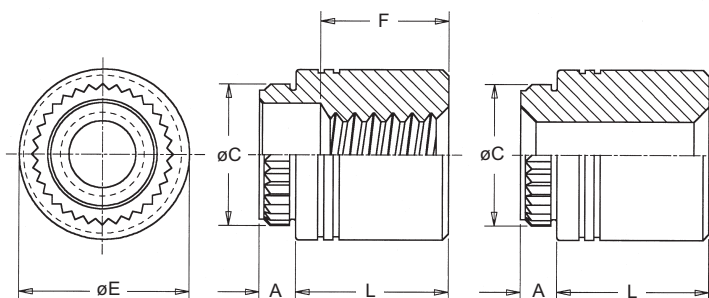
Menet méret	Típus		A Max.	Min. lemez vastagság	Furat méret lemezben +0,08	ø C ±0,08	ø E ± 0,13	T ± 0,13	Min. furatközép lemezszél távolság
	Acél ónozva	Rozsdamentes							
M2	KF2-M2	KFS2-M2	1,53	1,53	3,73	4,19	5,56	1,5	4,2
M2,5	KF2-M2,5	KFS2-M2,5	1,53	1,53	4,22	4,68	5,56	1,5	4,4
M3	KF2-M3	KFS2-M3	1,53	1,53	4,22	4,68	5,56	1,5	4,4
M4	KF2-M4	KFS2-M4	1,53	1,53	6,4	6,86	8,74	2	6,4
M5	KF2-M5	KFS2-M5	1,53	1,53	6,9	7,37	9,53	3	7,1

**Anyag:** **KF2:** szénacél, elektrolitikus ón bevonattal (ET) maximum HRB 60 keménységű lemezhez

**KFS2:** rozsdamentes (AISI 300) passzíválva maximum HRB 70 keménységű lemezhez

## Műanyagba sajtolható távtartó

### KFE, KFSE



\* külön kérésre

Menet méret	Típus		Hosszúság kód "L" ± 0,13								A Max.	Min. lemez vastagság	Furat méret lemezben +0,08	ø C ± 0,08	ø E ± 0,13	Min. furatközép lemezszél távolság
	Acél horganyozva	Rozsdamentes	3	4	6	8	10	12	14	16*						
M3	KFE-M3	KFSE-M3	3	4	6	8	10	12	14	16*	1,53	1,53	4,22	4,68	5,56	4,4
Átmenő furattal	KFE-3,6	KFSE-3,6	3	4	6*	8*	10*	12*	14*	16*	1,53	1,53	5,41	5,87	7,14	5,5
	KFE-4,2*	KFSE-4,2*	3	4	6	8	10	12	14	16	1,53	1,53	6,4	6,86	8,74	7,1
<b>F minimális menetmélység</b>			átmenő				9,5 ± 0,4									

**Anyag:** **KFE:** szénacél, elektrolitikus ónozással (ET) maximum HRB 60 keménységű lemezhez

**KFSE:** rozsdamentes (AISI 300) passzíválva maximum HRB 70 keménységű lemezhez

**Rendelési példa:** Rozsdamentes menetes távtartó műanyagba M3 menettel 10 mm hosszban: **KFSE-M3-10**