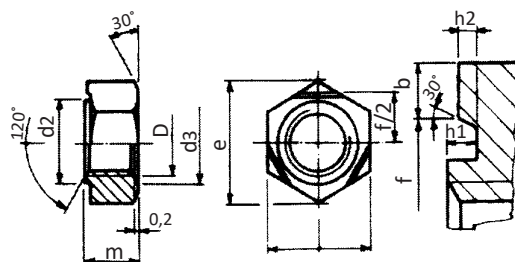


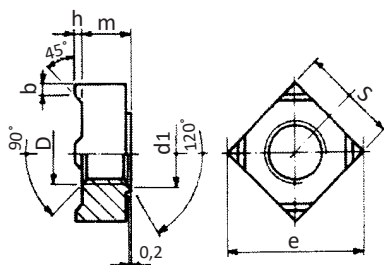
Hatlapú hegeszthető anya - DIN 929



Anyag: acél
Az adatok mm-ben értendők

Menet D	m	d2	d3	f	h1	h2	b	e	Cikkszám
M5	4	7	7	8,7	0,7	0,4	0,8	8,7	FXDIN929-M5
M6	5	8	8	9,7	0,75	0,4	0,9	9,7	FXDIN929-M6
M8	6	10,5	10,5	12,6	0,9	0,5	1	12,6	FXDIN929-M8
M10	8	12,5	12,5	15,1	1,15	0,65	1,25	19,6	FXDIN929-M10
M12	10	14,8	14,8	17,3	1,4	0,8	1,25	21,9	FXDIN929-M12

Négylapú hegeszthető anya - DIN 928



Anyag: acél
Az adatok mm-ben értendők

Menet D	m	h	b	d1	s	e	Cikkszám
M5	4,2	0,8	1	6	9	12	FXDIN928-M5
M6	5	0,8	1,2	7,5	10	13	FXDIN928-M6
M8	6,5	1	1,5	10	14	18	FXDIN928-M8
M10	8	1,2	1,8	12	17	22	FXDIN928-M10
M12	9,5	1,4	2	13,5	19	25	FXDIN928-M12

Termékcsoportok



Mozgató elemek, vázak



Szorító rögzítés



Gépelemek, talpak, hidraulika alkatrészek



Gyorsrögzítés, pozicionálás



Zárak



Csuklópántok



Fogantyúk



Rugók, gázrugók



Besajtolható rögzítőelemek



Szegecsek, szegecsanyák és szerszámaik



Lemez rögzítőelemek



Műanyagok rögzítőelemei



www.biotek.hu



Magasság állítás, lineáris mozgatók



Vezetősínek



Csavarbiztosítás



Kábelszerelés alkatrészei



Egyéb elektronikai szerelési eszközök



Távartók, panelrögzítők



Hegeszthető rögzítőelemek