

## Dowel Pins

Steel

### SPECIFICATION

#### Tolerance class

- **M6**: ISO Fundamental Tolerance m6 (acc. to DIN ISO 286-2)

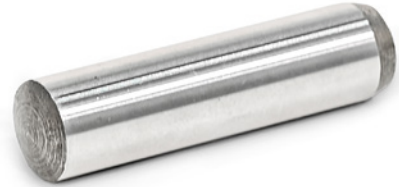
#### Steel **ST**

- Hardened (HRC 60 ±2)
- Fit dimension d ground, plain finish

### INFORMATION

Dowel pins DIN 6325 connect, secure and position machine parts. They are generally used in conjunction with through holes. The centering step facilitates press-fitting.

The dimensions do not conform to ISO 8734 but can partially replace these. In combination with a location hole H7 a transition fit can be achieved.

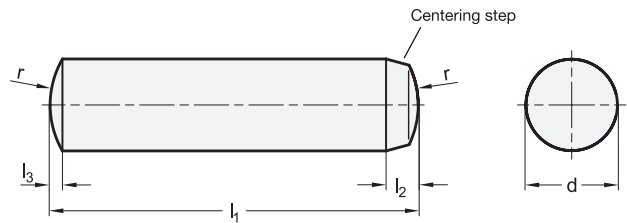


### ON REQUEST

- Stainless steel

### TECHNICAL INFORMATION

- ISO-Fundamental Tolerances (see page A21)

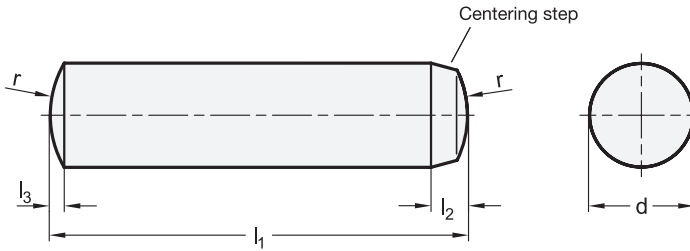


### DIN 6325

Description	d m6	l <sub>1</sub> js14	l <sub>2</sub>	l <sub>3</sub>	r	△
DIN 6325-2M6-5-ST	2	5	0.78	0.3	2	1
DIN 6325-2M6-6-ST	2	6	0.78	0.3	2	2
DIN 6325-2M6-8-ST	2	8	0.78	0.3	2	3
DIN 6325-2M6-10-ST	2	10	0.78	0.3	2	5
DIN 6325-2M6-12-ST	2	12	0.78	0.3	2	7
DIN 6325-2M6-14-ST	2	14	0.78	0.3	2	9
DIN 6325-2M6-16-ST	2	16	0.78	0.3	2	11
DIN 6325-2M6-18-ST	2	18	0.78	0.3	2	13
DIN 6325-2M6-20-ST	2	20	0.78	0.3	2	15
DIN 6325-2.5M6-6-ST	2.5	6	0.95	0.4	2.5	2
DIN 6325-2.5M6-8-ST	2.5	8	0.95	0.4	2.5	4
DIN 6325-2.5M6-10-ST	2.5	10	0.95	0.4	2.5	6
DIN 6325-2.5M6-12-ST	2.5	12	0.95	0.4	2.5	8
DIN 6325-2.5M6-14-ST	2.5	14	0.95	0.4	2.5	10
DIN 6325-2.5M6-16-ST	2.5	16	0.95	0.4	2.5	12
DIN 6325-2.5M6-18-ST	2.5	18	0.95	0.4	2.5	14
DIN 6325-2.5M6-20-ST	2.5	20	0.95	0.4	2.5	16
DIN 6325-2.5M6-24-ST	2.5	24	0.95	0.4	2.5	19
DIN 6325-2.5M6-28-ST	2.5	28	0.95	0.4	2.5	21
DIN 6325-3M6-6-ST	3	6	1.1	0.45	3	3
DIN 6325-3M6-8-ST	3	8	1.1	0.45	3	5
DIN 6325-3M6-10-ST	3	10	1.1	0.45	3	7
DIN 6325-3M6-12-ST	3	12	1.1	0.45	3	9
DIN 6325-3M6-14-ST	3	14	1.1	0.45	3	11
DIN 6325-3M6-16-ST	3	16	1.1	0.45	3	13
DIN 6325-3M6-18-ST	3	18	1.1	0.45	3	15
DIN 6325-3M6-20-ST	3	20	1.1	0.45	3	17
DIN 6325-3M6-24-ST	3	24	1.1	0.45	3	20
DIN 6325-3M6-28-ST	3	28	1.1	0.45	3	22
DIN 6325-3M6-32-ST	3	32	1.1	0.45	3	25

### DIN 6325

Description	d m6	l <sub>1</sub> js14	l <sub>2</sub>	l <sub>3</sub>	r	△
DIN 6325-4M6-6-ST	4	6	1.4	0.6	4	4
DIN 6325-4M6-8-ST	4	8	1.4	0.6	4	6
DIN 6325-4M6-10-ST	4	10	1.4	0.6	4	8
DIN 6325-4M6-12-ST	4	12	1.4	0.6	4	10
DIN 6325-4M6-14-ST	4	14	1.4	0.6	4	12
DIN 6325-4M6-16-ST	4	16	1.4	0.6	4	14
DIN 6325-4M6-18-ST	4	18	1.4	0.6	4	16
DIN 6325-4M6-20-ST	4	20	1.4	0.6	4	18
DIN 6325-4M6-24-ST	4	24	1.4	0.6	4	21
DIN 6325-4M6-28-ST	4	28	1.4	0.6	4	23
DIN 6325-4M6-32-ST	4	32	1.4	0.6	4	26
DIN 6325-4M6-36-ST	4	36	1.4	0.6	4	28
DIN 6325-4M6-40-ST	4	40	1.4	0.6	4	30
DIN 6325-5M6-8-ST	5	8	1.7	0.75	5	7
DIN 6325-5M6-10-ST	5	10	1.7	0.75	5	9
DIN 6325-5M6-12-ST	5	12	1.7	0.75	5	11
DIN 6325-5M6-14-ST	5	14	1.7	0.75	5	13
DIN 6325-5M6-16-ST	5	16	1.7	0.75	5	15
DIN 6325-5M6-18-ST	5	18	1.7	0.75	5	17
DIN 6325-5M6-20-ST	5	20	1.7	0.75	5	19
DIN 6325-5M6-24-ST	5	24	1.7	0.75	5	22
DIN 6325-5M6-28-ST	5	28	1.7	0.75	5	24
DIN 6325-5M6-32-ST	5	32	1.7	0.75	5	27
DIN 6325-5M6-36-ST	5	36	1.7	0.75	5	29
DIN 6325-5M6-40-ST	5	40	1.7	0.75	5	31
DIN 6325-5M6-45-ST	5	45	1.7	0.75	5	33
DIN 6325-5M6-50-ST	5	50	1.7	0.75	5	35



DIN 6325

Description	d m6	h js14	l <sub>2</sub>	l <sub>3</sub>	r	△
DIN 6325-6M6-10-ST	6	10	2.1	0.9	6	10
DIN 6325-6M6-12-ST	6	12	2.1	0.9	6	12
DIN 6325-6M6-14-ST	6	14	2.1	0.9	6	14
DIN 6325-6M6-16-ST	6	16	2.1	0.9	6	16
DIN 6325-6M6-18-ST	6	18	2.1	0.9	6	18
DIN 6325-6M6-20-ST	6	20	2.1	0.9	6	20
DIN 6325-6M6-24-ST	6	24	2.1	0.9	6	23
DIN 6325-6M6-28-ST	6	28	2.1	0.9	6	25
DIN 6325-6M6-32-ST	6	32	2.1	0.9	6	28
DIN 6325-6M6-36-ST	6	36	2.1	0.9	6	30
DIN 6325-6M6-40-ST	6	40	2.1	0.9	6	32
DIN 6325-6M6-45-ST	6	45	2.1	0.9	6	34
DIN 6325-6M6-50-ST	6	50	2.1	0.9	6	36
DIN 6325-6M6-55-ST	6	55	2.1	0.9	6	39
DIN 6325-6M6-60-ST	6	60	2.1	0.9	6	42
DIN 6325-8M6-12-ST	8	12	2.6	1.2	8	13
DIN 6325-8M6-14-ST	8	14	2.6	1.2	8	15
DIN 6325-8M6-16-ST	8	16	2.6	1.2	8	17
DIN 6325-8M6-18-ST	8	18	2.6	1.2	8	19
DIN 6325-8M6-20-ST	8	20	2.6	1.2	8	21
DIN 6325-8M6-24-ST	8	24	2.6	1.2	8	24
DIN 6325-8M6-28-ST	8	28	2.6	1.2	8	26
DIN 6325-8M6-32-ST	8	32	2.6	1.2	8	29
DIN 6325-8M6-36-ST	8	36	2.6	1.2	8	31
DIN 6325-8M6-40-ST	8	40	2.6	1.2	8	33
DIN 6325-8M6-45-ST	8	45	2.6	1.2	8	35
DIN 6325-8M6-50-ST	8	50	2.6	1.2	8	37
DIN 6325-8M6-55-ST	8	55	2.6	1.2	8	40
DIN 6325-8M6-60-ST	8	60	2.6	1.2	8	43
DIN 6325-8M6-70-ST	8	70	2.6	1.2	8	45
DIN 6325-8M6-80-ST	8	80	2.6	1.2	8	47
DIN 6325-10M6-16-ST	10	16	3	1.5	10	18
DIN 6325-10M6-20-ST	10	20	3	1.5	10	22
DIN 6325-10M6-24-ST	10	24	3	1.5	10	25
DIN 6325-10M6-28-ST	10	28	3	1.5	10	27
DIN 6325-10M6-32-ST	10	32	3	1.5	10	30
DIN 6325-10M6-36-ST	10	36	3	1.5	10	32
DIN 6325-10M6-40-ST	10	40	3	1.5	10	34
DIN 6325-10M6-45-ST	10	45	3	1.5	10	36
DIN 6325-10M6-50-ST	10	50	3	1.5	10	38
DIN 6325-10M6-55-ST	10	55	3	1.5	10	41
DIN 6325-10M6-60-ST	10	60	3	1.5	10	44
DIN 6325-10M6-70-ST	10	70	3	1.5	10	46
DIN 6325-10M6-80-ST	10	80	3	1.5	10	48
DIN 6325-10M6-90-ST	10	90	3	1.5	10	51
DIN 6325-10M6-100-ST	10	100	3	1.5	10	53

DIN 6325

Description	d m6	h js14	l <sub>2</sub>	l <sub>3</sub>	r	△
DIN 6325-12M6-16-ST	12	16	3.8	1.8	12	19
DIN 6325-12M6-20-ST	12	20	3.8	1.8	12	23
DIN 6325-12M6-24-ST	12	24	3.8	1.8	12	26
DIN 6325-12M6-28-ST	12	28	3.8	1.8	12	28
DIN 6325-12M6-32-ST	12	32	3.8	1.8	12	31
DIN 6325-12M6-36-ST	12	36	3.8	1.8	12	33
DIN 6325-12M6-40-ST	12	40	3.8	1.8	12	35
DIN 6325-12M6-45-ST	12	45	3.8	1.8	12	37
DIN 6325-12M6-50-ST	12	50	3.8	1.8	12	39
DIN 6325-12M6-55-ST	12	55	3.8	1.8	12	42
DIN 6325-12M6-60-ST	12	60	3.8	1.8	12	45
DIN 6325-12M6-70-ST	12	70	3.8	1.8	12	47
DIN 6325-12M6-80-ST	12	80	3.8	1.8	12	49
DIN 6325-12M6-90-ST	12	90	3.8	1.8	12	52
DIN 6325-12M6-100-ST	12	100	3.8	1.8	12	54
DIN 6325-12M6-120-ST	12	120	3.8	1.8	12	56
DIN 6325-14M6-32-ST	14	32	3.8	2	16	32
DIN 6325-14M6-36-ST	14	36	3.8	2	16	34
DIN 6325-14M6-40-ST	14	40	3.8	2	16	36
DIN 6325-14M6-50-ST	14	50	3.8	2	16	40
DIN 6325-14M6-60-ST	14	60	3.8	2	16	46
DIN 6325-14M6-80-ST	14	80	3.8	2	16	50
DIN 6325-16M6-40-ST	16	40	4.7	2.5	16	37
DIN 6325-16M6-50-ST	16	50	4.7	2.5	16	41
DIN 6325-16M6-60-ST	16	60	4.7	2.5	16	47
DIN 6325-16M6-70-ST	16	70	4.7	2.5	16	50
DIN 6325-16M6-80-ST	16	80	4.7	2.5	16	51
DIN 6325-20M6-32-ST	20	32	6	3	20	33
DIN 6325-20M6-36-ST	20	36	6	3	20	35
DIN 6325-20M6-40-ST	20	40	6	3	20	37
DIN 6325-20M6-50-ST	20	50	6	3	20	41
DIN 6325-20M6-60-ST	20	60	6	3	20	47
DIN 6325-20M6-80-ST	20	80	6	3	20	51
DIN 6325-20M6-100-ST	20	100	6	3	20	53



Machine elements