
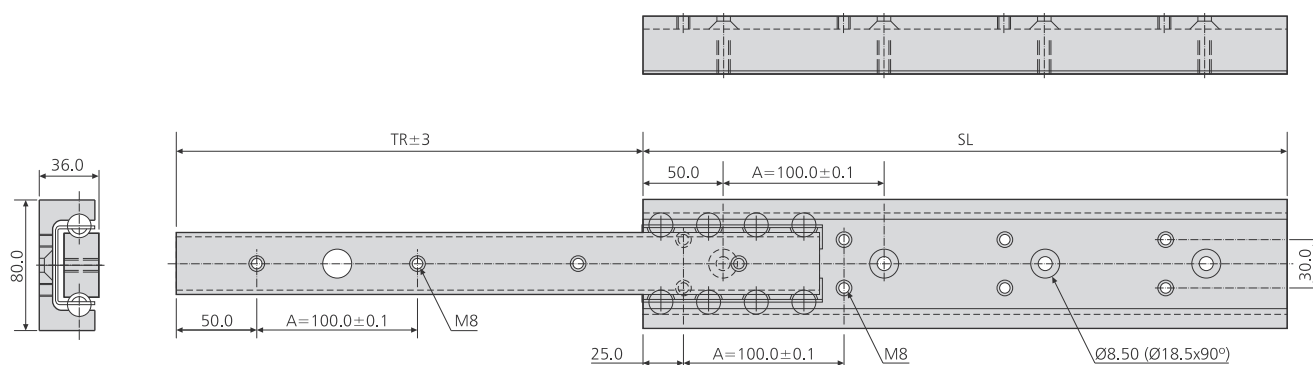


- Aluminium
 - Load rating up to 438kg
 - 75% extension
 - Stainless steel ball retainer and ball bearings
 - Corrosion resistant
 - Slides sold singly
- 

- Aluminium
- Charge jusqu'à 438kg
- Course 75%
- Cage à billes et billes en acier inoxydable
- Résistant à la corrosion
- Glissières vendues individuellement

- Aluminium
- Lastwert bis 438kg
- Teilauszug
- Kugelförmige und Kugeln aus Edelstahl
- Korrosionsbeständig
- Schienen einzeln erhältlich



Tolerances are not accumulative
 Les tolérances ne se cumulent pas
 Toleranzen der Abstandsmaße addieren sich nicht

DA4120	mm			kg		
	SL	TR±3	A	W*	†L*	††L*
DA4120-0040	400	290	3 x	4.70	370	185
DA4120-0050	500	360	4 x	5.86	390	195
DA4120-0060	600	430	5 x	7.06	400	200
DA4120-0070	700	501	6 x	8.22	410	205
DA4120-0080	800	572	7 x	9.36	420	210
DA4120-0090	900	642	8 x	10.60	425	212
DA4120-0100	1000	713	9 x	11.66	430	215
DA4120-0110	1100	783	10 x	12.80	434	217
DA4120-0120	1200	853	11 x	13.90	438	219

* Weight and load rating per pair of slides
 * Poids et charge par paire de glissières
 * Gewicht und Lastwert pro Schienenpaar

† Vertical mount †† Horizontal mount
 Montage sur chant Montage à plat
 Vertikal montiert Horizontal montiert

Notes:

- The load rating is based on slides mounted 600mm apart. These slides are suitable for wider applications - please consult with Accuride
- Fixing recommendation: M8 screw. All fixing positions must be used to achieve maximum load rating
- End stops have been tested to 10 cycles with 400kg at 0.8m/s. We recommend that additional external stopping arrangements are used
- Material specification: Aluminium slide - 6000 series, stainless steel ball bearings and retainer
- We recommend that quality grease, rated for extreme pressure, is re-applied at 2000 cycle intervals

This slide has been designed for very heavy duty applications. If you would like to confirm that this is the correct slide for your application please consult Accuride's technical department.

Notes:

- Les charges indiquées correspondent à un montage effectué sur un tiroir de largeur 600mm. Ces glissières peuvent être montées sur des applications plus larges - dans ce cas, consulter Accuride.
- Visserie recommandée: vis M8. Il est impératif d'utiliser tous les points de fixation pour obtenir la capacité de charge maximale
- Les butées de fin de course ont été testées 10 fois avec une charge de 400 kg se déplaçant à une vitesse de 0,8 m/s. Nous recommandons de prévoir des butées indépendantes.
- Matière: glissière en aluminium - Série 6000, cage à billes et billes en acier inoxydable
- Nous recommandons de regraisser cette glissière tous les 2.000 cycles avec de la graisse Extrême Pression de qualité

Cette glissière a été conçue pour des applications à très forte charge. Si vous souhaitez vérifier que cette glissière est bien adaptée à votre application, veuillez consulter Accuride.

Hinweise:

- Die Tragkraft bezieht sich auf ein Schienenpaarabstand von 600mm. Diese Führungen sind für breitere Anwendungen geeignet - bitte lassen Sie sich von Accuride beraten
- Empfohlene Befestigung: M8. Es sind alle entsprechenden Befestigungspunkte zu verwenden, damit der maximale Lastwert erreicht wird
- Endanschläge sind auf 10Zyklen mit 400kg bei 0,8m/s getestet. Wir empfehlen zusätzliche externe Endanschläge
- Materialbeschaffenheit: Aluminium Schiene - 6000er-Serie, Kugelkäfig und Kugeln aus Edelstahl
- Nach 2000 Bewegungszyklen empfehlen wir ein Nachfetten mit einem hochwertigen Hochdruckfett

Diese Führung wurde für Schwerlast-Anwendungen entwickelt. Accuride berät Sie bei Ihrer speziellen Anwendung.