

Accuride® TELESZKÓPOS GOLYÓS VEZETŐSÍNEK



Accuride®

	Terhelhetőség (kg)		Max. terhelhetőség (kg)	Szélesség x magasság (mm)	Anyag	Első tag lecsatlakozható	Összetolt helyzetben tart	Kihúzott helyzetben tart	Összetolt helyzetben reteszelt	Kihúzott helyzetben reteszelt	Önbehúzás	Fektetve beépíthető	Rack-szekrény szerelőkonzol opció	Szerelőkonzol opció	További jellemzők		
	Kinyúlás	Típus															
16-50	lineáris	2415	18,5	8,0 x 20,0	Acél, horganyzott										függőlegesen beépíthető		
	75%	0201	50	9,5 x 35,3	Acél, horganyzott								•	•		Rack: 63460-4	
		2109	35	12,7 x 35,3	Acél, horganyzott	•	•	•							•	vezetősín függesztőkonzollal, szerelőkonzol: 633xx	
		2132	50	12,7 x 35,3	Acél, horganyzott	•	•								•	szerelőkonzol: 633xx	
		2132DO	50	12,7 x 35,3	Acél, horganyzott	•	•	•							•	szerelőkonzol: 633xx	
		2421	16	8,0 x 20,0	Acél, horganyzott												
	2x75%	DS2728	20	9,5 x 26,5	Rozsdamentes acél		•						•		•	szerelőkonzol: DS63610	
		2002	25	9,5 x 35,3	Acél, horganyzott		•									kétirányú kihúzás, szerelőfül	
	100%	2026	50	9,5 x 35,3	Acél, horganyzott			•								kétirányú kihúzás	
		2431	20	16,0 x 20,0	Acél, horganyzott												
		2601	45	12,7 x 26,3	Acél, horganyzott		•										
		2642	45	12,7 x 26,3	Acél, horganyzott		•										
		2731CL	30	19,1 x 27,0	Acél, horganyzott				•								
		3732	40	12,7 x 37,0	Acél, horganyzott	•	•									•	szerelőkonzol: 633xx
		3832	50	12,7 x 43,5	Acél, horganyzott	•	•									•	szerelőkonzol: 633xx
		3832-DO	50	12,7 x 43,5	Acél, horganyzott	•	•	•								•	kihúzott helyzetben tart, szerelőkonzol: 633xx
		3832-EC-B	45	12,7 x 43,5	Acél, horganyzott	•	•					•				•	csillapított önbehúzás, szerelőkonzol: 633xx
		3832-SC/HDSC	50	12,7 x 43,5	Acél, horganyzott	•	•					•				•	szerelőkonzol: 633xx
		3832-TR/HDTR	45	12,7 x 43,5	Acél, horganyzott	•	•									•	nyomásra nyitás/zárás, szerelőkonzol: 633xx
	DH3832	50	12,7 x 43,5	Acél, horganyzott	•	•									•	növelt korrózióállóság, szerelőkonzol: 633xx	
	2x100%	3630	45	21,6 x 36,4	Acél, horganyzott		•									kétirányú kihúzás	
		2807	45	9,6 x 26,9	Acél, horganyzott	•			•								
		DA5321	50	19,1 x 53,1	Alumínium		•										
	100%+	7400-SC	45	13,0 x 43,5	Acél, horganyzott		•					•				bayonettfűl	
0115RS		60	11,0 x 35,3	Acél, horganyzott								•			szinkronizált		
55-100	lineáris	1312	60	11,1 x 35,3	Acél, horganyzott			•				•			függőlegesen beépíthető		
	lebillenő	DA4190-4	65	-	Alumínium											1000mm fiókszélességig, DBHAND-hez	
		0204	65	9,5 x 35,3	Acél, horganyzott	•				•			•	•		Rack: 63460-4	
	75%	DS2028	65	9,5 x 35,3	Rozsdamentes acél										•	szerelőkonzol: DS63610	
		6026	100	12,5 x 71,5	Acél, horganyzott								•			kétirányú kihúzás	
	100%	DS0330	80	19,1 x 35,3	Rozsdamentes acél		•						•			kétirányú kihúzás	
		5321-EC/EC-A	100	19,1 x 53,1	Acél, horganyzott		•					•		•	•	csill. önbehúzás, 1000mm fiókszel.-ig, Rack: 65490-4, sz.konz.: 635xx	
	5417-EC	55	17,5 x 54,0	Acél, horganyzott		•					•				csillapított önbehúzás		
	100%+	0301	70	19,1 x 35,3	Acél, horganyzott								•	•		Rack: 63460-4	
		0305	70	19,1 x 35,3	Acél, horganyzott	•				•			•	•		Rack: 63460-4	
		DS0305	70	19,1 x 35,3	Rozsdamentes acél	•				•			•	•		Rack: 63460-4	
		2907	55	9,6 x 41,1	Acél, horganyzott	•				•			•	•		Rack: 63374-4	
		DS3031	80	19,1 x 35,3	Rozsdamentes acél								•		•	300°C-ig, szerelőkonzol: DS63610	
		3301	68	12,7 x 50,8	Acél, horganyzott		•						•	•		Rack: 63480-4	
		3307	68	12,7 x 50,8	Acél, horganyzott	•							•	•		Rack: 63480-4	
		3308	68	12,7 x 50,8	Acél, horganyzott	•	•			•			•	•		Rack: 63480-4	
		3320-50	60	12,7 x 50,8	Acél, horganyzott	•	•									bayonettfűl	
		3357	68	12,7 x 50,8	Acél, horganyzott	•							•	•		Rack: 63480-4	
		3507	80	12,7 x 51,6	Acél, horganyzott	•							•	•		Rack: 63485-4	
		DS3557	90	12,7 x 51,6	Rozsdamentes acél						•						
		5343-1	100	19,1 x 53,1	Acél, horganyzott		•										interlock, 1000mm fiókszélességig
		5344	100	19,1 x 53,1	Acél, horganyzott		•										1000mm fiókszélességig
		5417	100	17,5 x 54,0	Acél, horganyzott		•						•				
	5517-50	55	17,5 x 53,4	Acél, horganyzott		•										bayonettfűl	
5517-60	60	19,1 x 53,4	Acél, horganyzott		•										fióktartó konzollal		
120-600	lineáris	DA0115RC	130	12,3 x 40,0	Alumínium							•					
	75%	DA0116RC	360	25,0 x 65,0	Alumínium							•					
		DA4120	550	36,0 x 80,0	Alumínium								•			1000mm fiókszélességig	
	100%	3657	124	19,1 x 53,1	Acél, horganyzott	•								•		1000mm fiókszélességig, Rack: 65490-4	
		DA4140	600	38,0 x 150,0	Alumínium											1000mm fiókszélességig	
		DA4160-A	300	26,5 x 80,0	Alumínium											1000mm fiókszélességig	
		7957-2	160	19,1 x 70,8	Acél, horganyzott	•	•						•			1000mm fiókszélességig	
		9301-U-E	272	19,1 x 76,2	Acél, horganyzott								•		•	szerelőkonzol: 634xx	
		DP9301-U-E	272	19,1 x 76,2	Acél, horganyzott								•		•	élelmiszerbarát kenőanyag, erősen korrózióálló, sz.konzol: 634xx	
		9308-E4	272	19,1 x 76,2	Acél, horganyzott				•	•			•		•	Ergonómikus rögzítőkar az első tagon, szerelőkonzol: 634xx	
	2x100%	DA4165-A	270	26,5 x 80,0	Alumínium											kétirányú kihúzás	
		0522	180	26,5 x 95,5	Acél, horganyzott											rezgést csökkentő tuskék és szerelő panel	
		3607	120	19,1 x 53,1	Acél, horganyzott	•				•			•	•		Rack: 65490-4	
		5321-SC	120	19,1 x 53,1	Acél, horganyzott		•					•	•	•		Rack: 65490-4, szerelőkonzol: 635xx	
		5321-/A	160	19,1 x 53,1	Acél, horganyzott		•						•	•		1000mm fiókszélességig, Rack: 65490-4, szerelőkonzol: 635xx	
DS5321		180	19,1 x 53,1	Rozsdamentes acél		•								•	1000mm fiókszélességig, szerelőkonzol: DS63610		
DS5322-2	120	20,7 x 53,1	Rozsdamentes acél		•									rögzítőfűl			

Kivitelek jelölése a cikkszám végén:

- SC – Önbehúzó
- HDSC – Növelt önbehúzó erő
- DO – Kihúzott helyzetben tart
- TR – Nyomásra nyitás/zárás
- HDTR – Növelt erejű nyomásra nyitás/zárás
- EC – Csillapított önbehúzás
- RC – Szinkronizált kivitel

Típuszámok előtagjai:

- DZ – horganyzott kivitel, passzívált
- DB – horganyzott kivitel, feketére passzívált
- DW – horganyzott kivitel, fehér bevonat
- DH – növelt korrózióállóság (max. 96 órás korrózióállósággal)

- DS – rozsdamentes acél kivitel
- DA – alumínium
- DP – műanyag kivitel (max. 500 órás korrózióállósággal)
- DFG – Lineáris csúszó egység

Főbb jellemzők

Összetolt / kihúzott helyzetben tartás



A sín egy rugalmas elem az összetolt / kihúzott végállapotokban tartja mindaddig, amíg ebből a helyzetből külső erő segítségével ki nem mozdítjuk.



Ezen funkciók olyan beépítésekénél előnyösek, ahol reteszelésre nincs szükség, de kisebb vízszintestől való eltérések miatt, a fiók magától kinyílnak, vagy becsukódhatnak. Kedvelt funkció

szerszám, személyes holmi, alkatrész, stb. tároló rekeszek, fiókok esetén olyan ipari környezetben, ahol a fiókot tartó egység vízszintbe állítása nehezen megoldható.

Összetolt / kihúzott helyzetben reteszelés



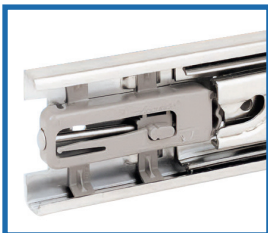
A sín az összetolt / kihúzott végállapotokban reteszelve marad mindaddig, amíg egy kar segítségével nem oldjuk a reteszelést.



Ezen funkciók olyan beépítésekénél javasoltak, ahol a sínre szerelt egység tehetetlenségéből fakadó mozgása valamint a véletlen nyitás-zárás biztonsági okokból nem megengedhető. Közúti járműveken,

vasúti járműveken, autóbuszokon elhelyezett fiókok, akkumulátortartó tálcák, stb. mozgatására és nagy tömegű fiókoknál, melynek akaratlan mozgása balesetveszélyes lehet, alkalmazásuk kifejezetten javasolt.

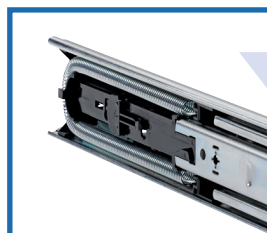
Önbehúzás (SC, HDSC)



A sín a fiók betolásakor a végállapot közelébe érve egy rugós alkatrész segítségével magától behúzódik. A behúzás ereje 14-27N a hagyományos és 27-41N a nagy erejű önbehúzó

funkciónál. Ez a funkció olyan fiókok esetében előnyös, amelyeknél a teljesen csukott végállapot felvétele fontos követelmény, mint például reteszelt fiókos szekrénynél, ahol a fiók teljes bezárása nélkül egy másik fiók nem nyitható ki. Hasznos funkció mobil fiókos tárolók esetén is.

Csillapított önbehúzás (EC)



Az önbehúzó fióksínnek csapódástól mentes, finom, csillapított behúzását biztosítja a fiók betolásakor. Ezen funkció segítségével elkerülhető külön csillapító, csapódás gátló elem beépítése,

ezért használata elterjedt minőségi bútorok, konyhabútorok, irodabútorok fiókjai esetében.

Leszerelhető első tag



A sín első eleme egy biztosító kar kioldásával egyszerűen leszerelhető és visszahelyezhető.

Ez a funkció olyan beépítésekénél előnyös, amelyeknél a karbantartás, a szerel-

hetőség, a fiók mögötti tér hozzáférhetőségi igénye miatt a fiók gyors és egyszerű le- illetve felszerelésére van szükség. Azáltal, hogy nincs szükség le- és felcsavarozásra jelentős idő- és költségmegtakarítást eredményez.

Nyomásra oldás (TR, HDTR)



A fiók betolt helyzetében az előlap kézzel történő megnyomásával a sínbe épített rugós tag a fiókot némileg kiveti, ahonnan könnyedén tovább nyitható.

A bezárás szintén enyhe befelé nyomással történik. TR típus a fiók normál erejű, a HDTR típus a fiók növelt erejű benntartását biztosítja. Ez a funkció előnyös, ha kívülről esztétikus, fogantyú nélküli fiókot szeretnénk. Használata közkedvelt minőségi bútorok, konyhabútorok, irodabútorok, rejtett fiókok esetén.

Szintbeállító



A 2132-es és 3832-es típusoknál a sínre szerelt fiók elejének szintbeállítását teszi lehetővé egy excenteres csavaros rögzítő elem segítségével.

Többfiókos szekrények esetén hasznos funkció, ahol a gyártási pontatlanságok kiküszöbölésére a fiókok utólagos finom beállítására szükség lehet.

Rezgéscsökkentő tüskék



A sín alkotórészei közé edzett acél tüskék illeszkednek be összetolt állapotban, csökkentve a rezgések felerősödését és annak károsító hatásait, a golyós megvezetés tehermentesítésével.

A 0522-es típus funkciója. Mozgó járművekre szerelt nagy tömegű egységek megtartása (mint akkumulátortálca) esetén, és vibrációs környezetben előnyös a használata.

Növelt korrózióállóság



Horganyzott acél kivitel esetén maximálisan 96 órás korrózióállósággal, kizárólag a DH3832 típus jellemzője.

Belső reteszelés



Többfiókos szabadon álló szekrények esetén, reteszeléssel megakadályozza több fiók egyidejű kihúzását, ezáltal a szekrény előre borulását.

Bajonettfűl



Gyors elsősorban fel-, de leszerelhetőség érdekében, az előre kialakított négy-szögkivágásba történő beakasztással, tipikusan 0,8-1,2mm lemezvastagsághoz.

Szinkronizált kivitel



A golyós kosár és mozgó tag kontrollált elmozdulása a teljes úton lehetővé teszi, az akadás és megszorulás mentes működést, lehetővé téve egyes típusoknál a vertikális, horizontális és fektetett beépítést.

Lineáris csúszósín rendszer



A DFG115 lineáris csúszósín rendszer típus leginkább olyan alkalmazásokban használható, ahol az ISO 12090 szabvány előírásait követő, ismételt egyvonalú oda-vissza mozgásra van szükség.

Mechanikus monitorlift



2,5-6,5kg tömegű, 450mm magaságú kijelzőkhöz, dönthető, forgatható konzollal, nyomásra nyitás/zárás funkcióval, kontrollált, de gyors kiemeléssel (akár 2 másodperc alatt).

Anyagminőség, felületkezelés

Síntagok

- hidegen hengerelt acél
- hidegen hengerelt rozsdamentes acél (1.4301 ausztenites acél)
- alumínium (6000 széria)

Golyós kosár

- hidegen hengerelt, horganyzott acél
- rozsdamentes acél (1.4301 ausztenites acél)
- műanyag (Nylon 6-6)

Golyó

- krómozott szénacél
- rozsdamentes acél (1.4034 ferrites acél)
- polimer

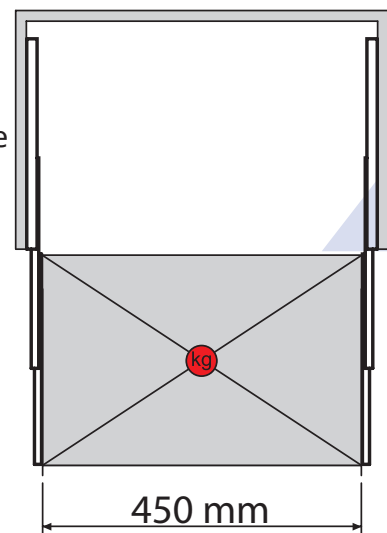
Kenőanyag

- Széles hőmérséklet skálájú zsír, $-20^{\circ} + 110^{\circ}\text{C}$
- Rozsdamentes acél kivételénél élelmiszeripari kenőanyag

Műszaki- és beépítési információk

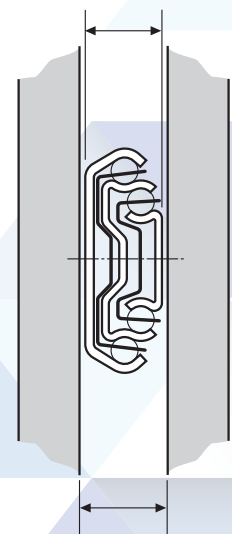
Terhelhetőség

A terhelhetőség vízszintes mozgású, egymástól 450mm távolságra oldalról felszerelt sínparra vonatkozó legnagyobb megengedett, egyenletesen eloszló terhelés kilogrammban megadott értéke. Rendeltetésszerű használat esetén 10000 ciklusszámgig garantált, de ez a ciklusszám egyes típusoknál eltérhet. A terhelhetőség értéke a sín pár kihúzott helyzetében 100%-os biztonsági tényezővel rendelkezik. Fekvő beépítésnél, egymástól 450mm távolságra felszerelt sín pár esetén, a megengedett terhelés a névleges érték 25%-a.



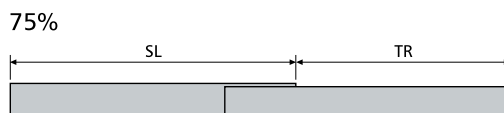
Oldaltávolság

- A vezetősín vastagságának befogadásához szükséges hely mennyisége
- Az optimális teljesítmény érdekében a névleges sín vastagságához képest $+0,2\text{ mm}$ és $+0,5\text{ mm}$ közötti értéket kell ráhagyni. Például egy $12,7\text{ mm}$ -es sín esetében az oldalsó helykihasználásnak $12,9\text{ mm}$ és $13,2\text{ mm}$ között kell lennie.
- A precíziós sínek nem képesek a szekrény és a fiók közötti nagy hézageltéréseket elviselni. A szekrénynek és a fióknak szögletesnek és párhuzamosnak kell lennie egymással a sín pár optimális működéséhez.

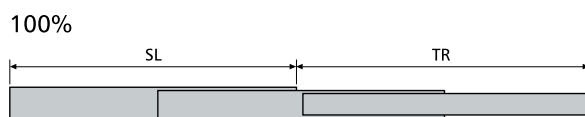


Kinyúlás

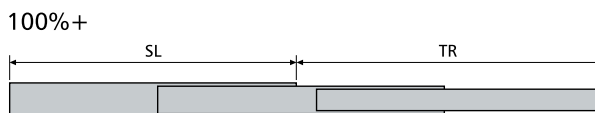
- **75% kinyúlás** - a kinyúlás körülbelül 75%-a az összetolt sínhossznak



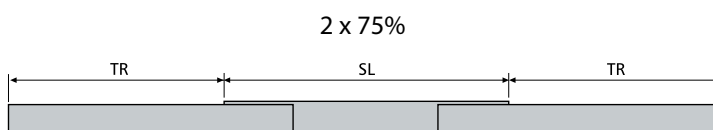
- **100% kinyúlás** - a kinyúlás megegyezik az összetolt sínhosszal



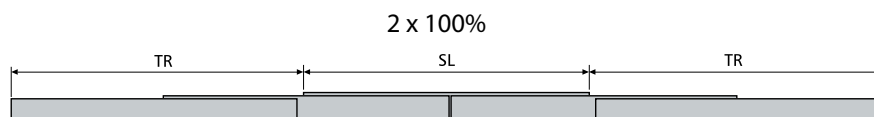
- **100%-nál nagyobb kinyúlás** - a kinyúlás nagyobb mértékű, mint az összetolt sín-hossz



- **2 x 75% kinyúlás**

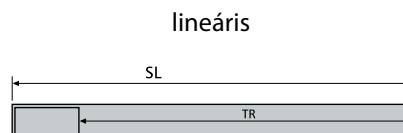


- **2 x 100% kinyúlás**



SL (Slide Length) = Összetolt sínhossz TR (Travel) = Kinyúlás

- **lineáris**



SL (Slide Length) = Összetolt sínhossz
TR (Travel) = Úthossz



Az Accuride 3D modelleket letöltheti a www.biotek.hu weboldalunkról.
A modellek letöltése regisztrációhoz kötött.

Kérdése vagy személyes látogatási igénye esetén, kérem, forduljon területi képviselő kollégánkhoz!

www.biotek.hu/kapcsolat



Mozgató elemek, vázak



Gyorsrögzítés,
pozicionálás



Fogantyúk



Szegecsek, szegecsanyák
és szerszámaik



Magasságállítás,
lineáris mozgás



Kábelszerelés
alkatrészei



Hegeszthető
rögzítőelemek



Szorító rögzítés



Zárak



Rugók, gázrugók



Lemez rögzítőelemek



Vezetősínek



Egyéb elektronikai
szerelési eszközök



Antibakteriális és könnyen
tisztítható termékek



Gépelemek, talpak,
hidraulika alkatrészek



Csuklópántok,
zongorapántok



Besajtolható
rögzítőelemek



Műanyagok
rögzítőelemei



Csavarbiztosítás



Távtartók,
panelrögzítők



Gépek, szerszámok

Forgalmazott márkák

Accuride

Associated
Spring
SPEC BARNES
GROUP

Elesa+GANTER

Expander

EUROFIX
Fastening Systems

Haeger
a PennEngineering Company

HEYCO
a PennEngineering Company

HUCK

NORD-LOCK

NELSON
STUD WELDING
A Nelson Fastener Systems Company

PEM

PINET

POP **Avdel**

southco
CONNECT · CREATE · INNOVATE

Starlock

CIRTEQ

SEEGER

Spiralock

SUPERBOLT

SUSPA

Tappex

Tubtara

Az Accuride hivatalos
magyarországi forgalmazója:

BIOTEK
RÖGZÍTÉS TECHNIKA

1165 Budapest, Bökényföldi út 104.

+36 (1) 434-2900

info@biotek.hu

www.biotek.hu

Accuride

www.accuride-europe.com