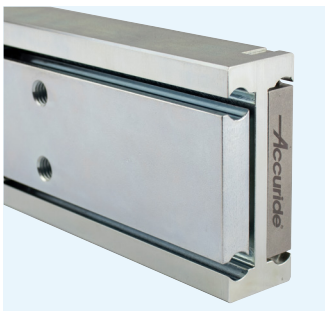
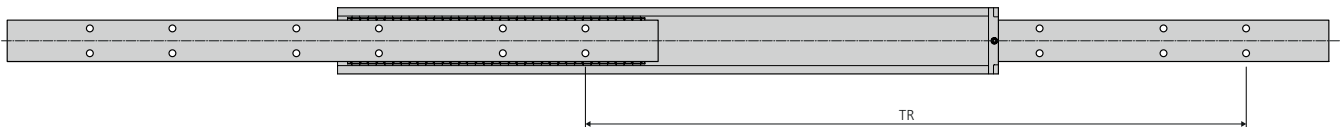
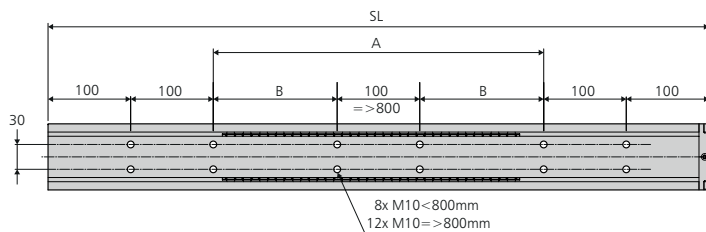
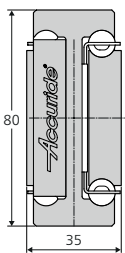


- Load rating up to 980kg
- Max slide length 2000mm
- Zinc plated mild steel (DZ) finish on slide members; stainless steel balls and retainer
- Stainless steel DS4180 version also available, contact us for more information
- 100% extension
- 80mm profile height
- 10mm ball bearings for smooth running and stability
- I-beam intermediate member for extra strength
- Threaded mounting holes M10 for additional stability; max screw length 12mm
- Flat mounting is not recommended as it reduces the load rating by 81%
- Temperature -20°C to +110°C
- DZ – 220 hours salt spray test (no white rust)

- Capacité de charge jusqu'à 980 kg
- Longueur max de la coulisse : 2000 mm
- Finition en acier doux zingué (DZ) sur les éléments coulissants ; billes et cage à billes en acier inoxydable.
- Version DS4180 en acier inoxydable également disponible, contactez-nous pour plus d'informations.
- Course 100 %
- Hauteur du profilé : 80 mm
- Billes de 10 mm pour un mouvement régulier et une bonne stabilité
- Brin intermédiaire en double T pour une résistance renforcée
- Taraudages M10 pour renforcer la stabilité ; longueur max de vis 12 mm
- Le montage à plat est déconseillé car il réduit la capacité de charge de 81 %
- Température d'utilisation de -20 °C à +110 °C
- DZ – test de 220 heures au brouillard salin (aucune rouille blanche)

- Lastwert bis 980 kg
- Max. Schienenlänge 2000 mm
- Schienenelemente aus passiviertem Stahl mit Edelstahlkugeln, -kugelkäfig und -anschlügen.
- Edelstahlversion DS4180 ebenfalls verfügbar, kontaktieren Sie uns für nähere Informationen
- Vollauszug
- 80 mm Profilhöhe
- 10-mm-Kugeln für bessere Laufruhe und Stabilität
- Doppel-T-Zwischenelement für zusätzliche Festigkeit
- Gewindemontagelöcher M10 für zusätzliche Stabilität; maximale Schraubenlänge 12 mm
- Flachmontage wird nicht empfohlen, weil sich dadurch der Lastwert um 81% verringert
- Temperatur -20°C bis +110°C
- DZ – 220 Stunden Salzsprühtest (kein Weißrost)



| 4180 | mm | | | | kg | |
|----------------------|------|------|-----|-----|-------|-----|
| | SL | TR | A | B | W | L |
| DZ4180-080-035-0050U | 500 | 500 | - | 100 | 8.30 | 930 |
| DZ4180-080-035-0055U | 550 | 550 | - | 150 | 9.13 | 940 |
| DZ4180-080-035-0060U | 600 | 600 | - | 200 | 9.96 | 950 |
| DZ4180-080-035-0065U | 650 | 650 | - | 250 | 10.79 | 955 |
| DZ4180-080-035-0070U | 700 | 700 | - | 300 | 11.63 | 960 |
| DZ4180-080-035-0075U | 750 | 750 | - | 350 | 12.46 | 970 |
| DZ4180-080-035-0080U | 800 | 800 | 150 | - | 13.29 | 980 |
| DZ4180-080-035-0085U | 850 | 850 | 175 | - | 14.12 | 950 |
| DZ4180-080-035-0090U | 900 | 900 | 200 | - | 14.95 | 920 |
| DZ4180-080-035-0095U | 950 | 950 | 225 | - | 15.79 | 905 |
| DZ4180-080-035-0100U | 1000 | 1000 | 250 | - | 16.62 | 890 |
| DZ4180-080-035-0105U | 1050 | 1050 | 275 | - | 17.45 | 866 |
| DZ4180-080-035-0110U | 1100 | 1100 | 300 | - | 18.28 | 842 |
| DZ4180-080-035-0115U | 1150 | 1150 | 325 | - | 19.11 | 818 |
| DZ4180-080-035-0120U | 1200 | 1200 | 350 | - | 19.95 | 794 |
| DZ4180-080-035-0125U | 1250 | 1250 | 375 | - | 20.78 | 770 |
| DZ4180-080-035-0130U | 1300 | 1300 | 400 | - | 21.61 | 746 |
| DZ4180-080-035-0135U | 1350 | 1350 | 425 | - | 22.44 | 722 |
| DZ4180-080-035-0140U | 1400 | 1400 | 450 | - | 23.27 | 698 |
| DZ4180-080-035-0145U | 1450 | 1450 | 475 | - | 24.11 | 674 |
| DZ4180-080-035-0150U | 1500 | 1500 | 500 | - | 24.94 | 650 |
| DZ4180-080-035-0155U | 1550 | 1550 | 525 | - | 25.77 | 626 |
| DZ4180-080-035-0160U | 1600 | 1600 | 550 | - | 26.6 | 602 |
| DZ4180-080-035-0165U | 1650 | 1650 | 575 | - | 27.43 | 578 |
| DZ4180-080-035-0170U | 1700 | 1700 | 600 | - | 28.27 | 554 |
| DZ4180-080-035-0175U | 1750 | 1750 | 625 | - | 29.1 | 530 |
| DZ4180-080-035-0180U | 1800 | 1800 | 650 | - | 29.93 | 506 |
| DZ4180-080-035-0185U | 1850 | 1850 | 675 | - | 30.76 | 482 |
| DZ4180-080-035-0190U | 1900 | 1900 | 700 | - | 31.59 | 458 |
| DZ4180-080-035-0195U | 1950 | 1950 | 725 | - | 32.43 | 434 |
| DZ4180-080-035-0200U | 2000 | 2000 | 750 | - | 33.26 | 410 |

Zinc plated / Galvanisé / Verzinkt

Notes:

- All fixing positions must be used to achieve maximum load rating. The screw must meet a bolt strength of at least 8.8.
- The slide must be loaded centrally.
- For drawers with a width of more than 2 meters apart, please contact Accuride.
- Customisation available, contact Accuride direct.

Notes:

- Il est impératif d'utiliser tous les points de fixation pour obtenir la capacité de charge maximale. La vis doit être d'au moins de classe de qualité 8.8 (résistance de l'acier)
- La charge de la coulisse doit être placée au centre.
- Pour les tiroirs ayant une largeur supérieure à 2 mètres, veuillez contacter Accuride.
- Coulisses sur mesure disponibles, veuillez contacter Accuride directement.

Hinweise:

- Alle Befestigungspositionen müssen benutzt werden, um den maximalen Lastwert zu erzielen. Die Schrauben müssen mindestens die Festigkeitsklasse 8.8 erfüllen.
- Die Schiene muss mittig belastet werden.
- Für Schubladen mit einer Breite von mehr als 2 Meter auseinander: bitte Accuride kontaktieren.
- Kundenspezifische Anpassungen sind möglich: Bitte kontaktieren Sie Accuride direkt für nähere Informationen.